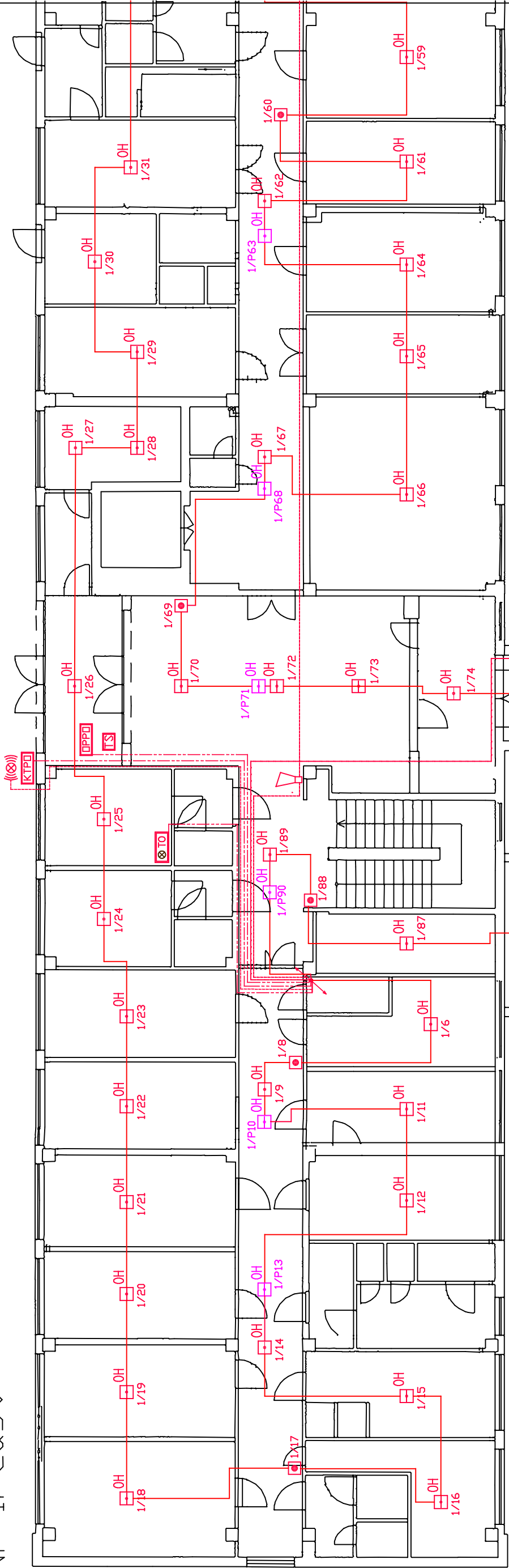
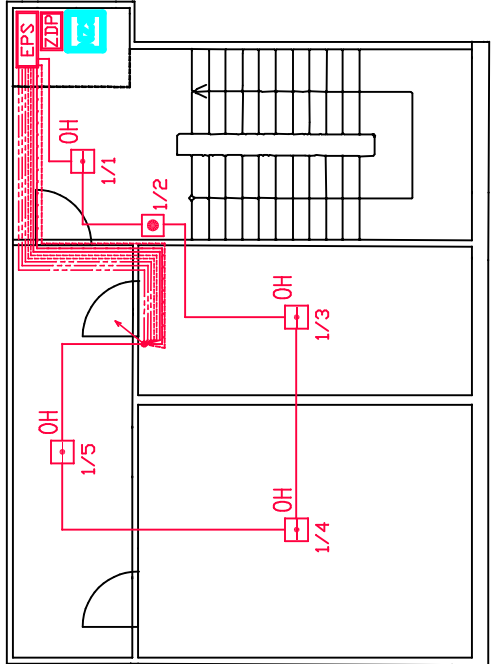


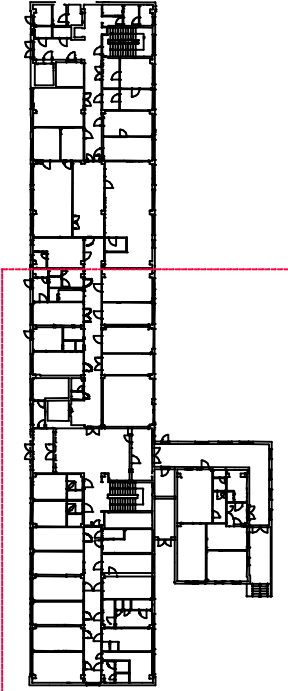
1.NP 1. část



1.PP



řešená část:



Legenda EPS:

- VNITŘNÍ STŘENA S MAJÁKEM
- OPTICKO-KOUŘOVÝ HLASIČ
- OPTO-KOUŘOVÝ HLASIČ V KAZETOVÉM PODHLEDU
- POŽÁRNÍ TLAČÍTKO
- ZABĚSKOVÝ MAJÁK
- OSTŘEDNA EPS
- KLÍDOVÝ TREZOR
- OBSLUŽNÉ POLE POŽÁRNÍ OCHRANY
- TABLO OBSLUHY
- ZARŽENÍ DALKOVÉHO PŘENOSU
- TOTAL STOP
- OSTŘEDNA NOUZOVÉHO ZVUK. SYSTÉMU



EXIRTA s.r.o.
Americká 2221, IČO: 09803226
Tachov 347 01 DIČ: CZ09803226

Zodpovědný projektant: ING. JAN BENDA

Kreslil: ING. JAN BENDA, TOMÁŠ VAŇOUREK

Podpis: Podpis:

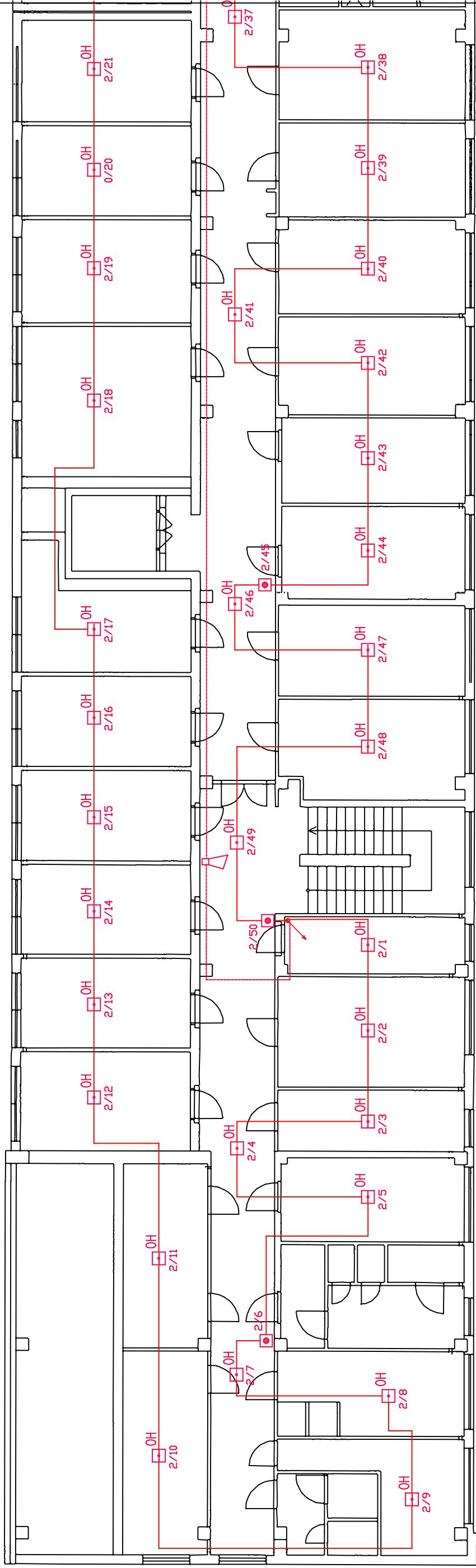
Kraj:	Píseňský	Obec:	Tachov, Kurojedy
Objednatel:	Centrum sociálních služeb Tachov, p.o.,	IČO:	00377805 Americká 242, 347 01 Tachov 1
Číslo zakázky:	PD6-2023	Datum:	6/2023
Akce:	DOMOV PRO SENIORY KUROJEDY	Stupeň:	DPS
Část:	INSTALACE ELEKTRICKÉ POŽÁRNÍ SIGNALIZACE, Kurojedy 61, 348 02 Bor		
Výkres:	D.1.4. ELEKTRONICKÉ KOMUNIKACE - EPS		
	Dispozice systému EPS 1.PP-1.NP 1.část		

Legenda kabeláže:

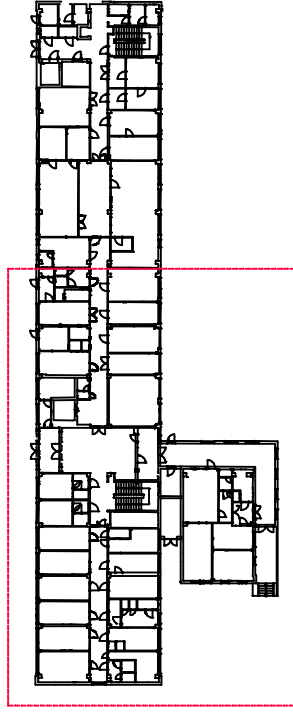
- EUROFIRE E30/60 JE-HKStH 4x2x0,8 - napojení DPPD a KTPD
- EUROFIRE EF 180 2x1,5 - napojení střén
- JY(St)Y 2x2x0,8 - detekční linka L1 a L2
- EUROFIRE E30/60 JE-HKStH 2x2x0,8 - ovládací brány

ovládání brány od EPS

2. AN 1. U 5. +



Řešená částa:




Legenda EPS:

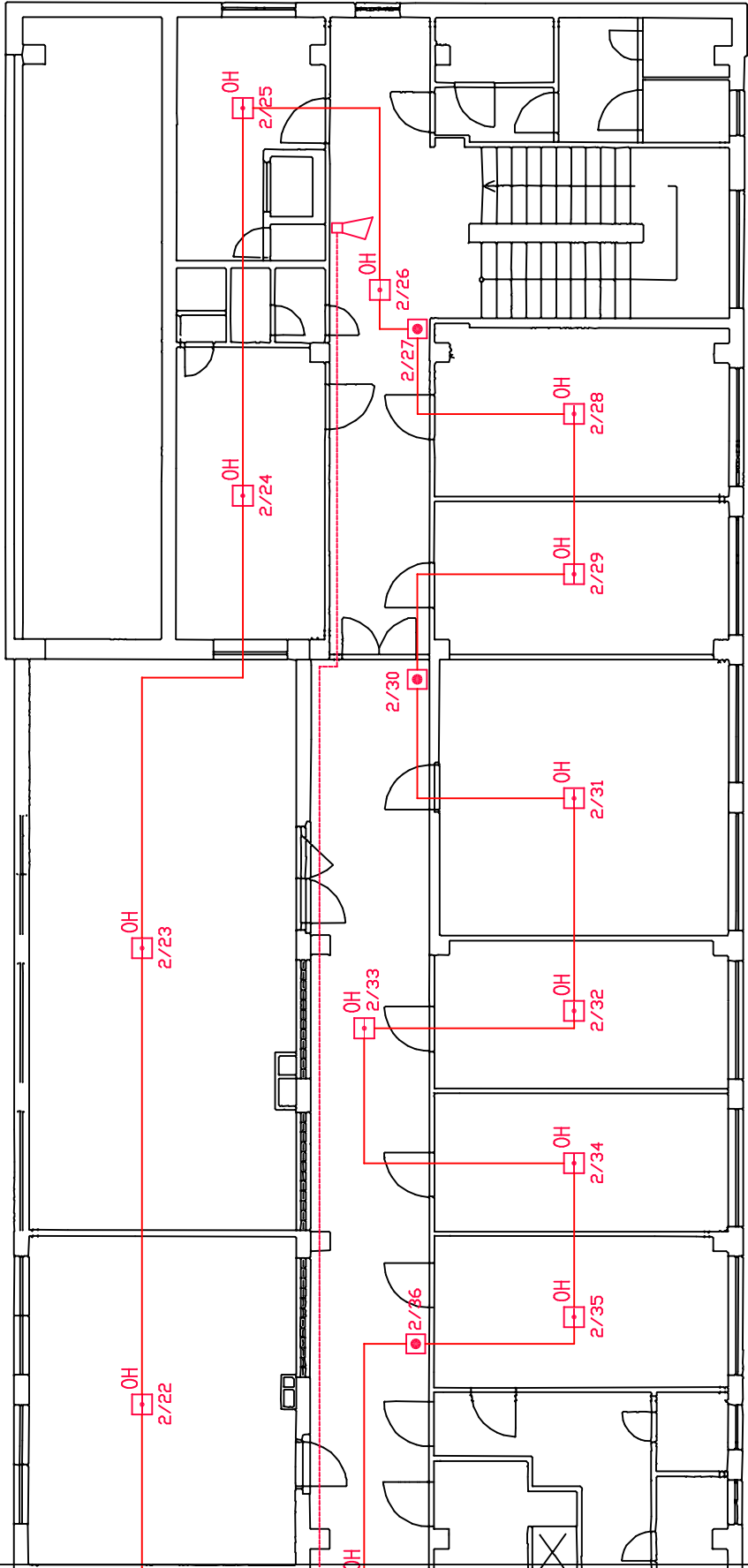
-

Legenda kabelůž:

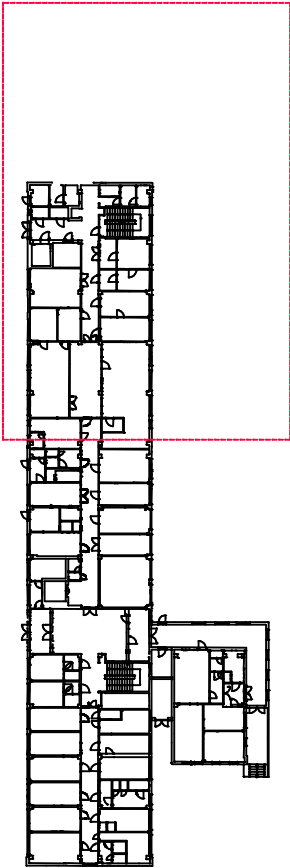
- EUROFIRE E30/60 JE-HS-T-H 4x2x0,8 – napájení PPPO a KTRPO
EUROFIRE EF 180 2X1,5 – napájení sířén
Jyčstý 2x2x0,8 – detekční linka L1
TOTAL STOP
TOTAL STOP
TOTAL STOP

		<p>EXIRTA s.r.o. Americká 2221, IČO: 05623226 Tachov 347 01 DIČ: CZ05623226</p>	
Zodpovědný projektant:		ING. JAN BENDA	
Kreslí:		ING. JAN BENDA, TOMÁŠ VAŇOUREK	
Podpis:		Podpis:	
Příloha: SL-01		Měřítko: 1:100	
Souprava:		DPS	
Kraj:	Píseňský	Obec:	Tachov, Kurojedy
Objednatel:	Centrum sociálních služeb Tachov, p.o., IČO: 00377805 Americká 242, 347 01 Tachov 1		
Celo zakázky:	PD6-2023	Datum:	6/2023
Akte:	DOMOV PRO SENIORY KUROJEDY INSTALACE ELEKTRICKE POŽARNÍ SIGNALIZACE, Kurojedy 61, 348 02 Bor		
Čast:	D.1.4. ELEKTRONICKÉ KOMUNIKACE - EPS		
Výres:	Dispozice systému EPS 2. NP 1 Část		


2.NP 2. část





řešená část:





Legenda EPS:


 VNIŘNÍ STRÉNA S MAJÁKEM


 OPTICKO-KOUŘOVÝ HLÁŠIČ


 OPTO-KOUŘOVÝ HLÁŠIČ V KAZETOVÉM PODHLEDU


 POŽÁRNÍ TLÁČÍTKO


 ZABLESKOVÝ MAJÁK


 ÚSTŘEDNÁ EPS

 KLÍČOVÝ TREZOR


 OBLUŽNÉ POLE POŽÁRNÍ OCHRANY


 TABLO OBSLUHY


 ZAŘÍZENÍ DALKOVÉHO PŘENOSU


 TOTAL STOP


Legenda kabeláže:


 EUROFIRE E30/60 JE-HKstH 4x2x0,8 - napájení DPPJ a KTPD

 EUROFIRE EF 180 2x1,5 - napájení sířén

 Jyřty 2x2x0,8 - detekční linka L1

 TOTAL STOP

 TOTAL STOP



EXIRTA s.r.o.

Americká 2221, IČO: 09803228

Tachov 347 01 DIČ: CZ09803228

Zodpovědný projektant:

Ing. Jan Benda

Podpis:

Kraj: Plzeňský

Obec: Tachov, Kurojedy

Objednatel: Centrum sociálních služeb Tachov, p.o.,

IČO: 00377805 Americká 242, 347 01 Tachov 1

Číslo zakázky: PD6-2023

Datum: 6/2023

Akce: DOMOV PRO SENIORY KUROJEDY

INSTALACE ELEKTRICKÉ POŽÁRNÍ SIGNALIZACE, Kurojedy 61, 348 02 Bor

Část: D.1.4. ELEKTRONICKÉ KOMUNIKACE - EPS

Výkres: Dispozice systému EPS 2.NP 2. část

Suprava: SL-01

Měřítko: 1:100

Stupeň: DPS